

KONTAKTadressen
EVANGELISCHE PAULUSGEMEINDE RAUNHEIM

Gemeindebüro: N. N. Sprechzeiten:
Niddastraße 15 nach Vereinbarung
Tel.: 06142 - 43955 Fax: 06142 - 834472

buero@paulusgemeinde-raunheim.de

Pfarramt I: Pfarrer Dr. Kai Merten **Sprechzeiten:**
Wilhelm-Leuschner-Str. 10 nach Vereinbarung
Tel: 06142 - 21411
k.merten@paulusgemeinde-raunheim.de

Pfarramt II: Pfarrer Dr. Dieter Becker **Sprechzeiten:**
Büro: Niddastraße 13 nach Vereinbarung
Tel: 06142 - 43322 oder: 0172 - 6101683
d.becker@paulusgemeinde-raunheim.de

Kirche im Netz: www.paulusgemeinde-raunheim.de
Taufe, Trauung, Eintritt, Erbbaurecht s. dort unter Download
Gottesdienste online und Mediathek aktuell auch unter
www.paulusgemeinde-raunheim.de => **Gottesdienste**
YouTube Channel:- Paulusgemeinde Raunheim

Spendenkonto: Kreissparkasse Groß-Gerau
IBAN: DE62 5085 2553 0004 0000 97 / BIC HELADEF1GRG

Kita Arche Noah: , **Sprechzeiten:**
Leitung: Malgorzata Nowacki nach Vereinbarung
Stellv. Ltg.: Matea Suk
Aussiger Str. 19, Tel: 06142 - 43975 | Fax: 06142 - 408952
arche-noah@paulusgemeinde-raunheim.de

EVANGELISCHE PAULUSGEMEINDE RAUNHEIM
GOTTESDIENST-ORDNUNG (LITURGIE)



PFARRKIRCHE AM MAIN, MAINSTR. 19, 65479 RAUNHEIM
KIRCHE AM STADTZENTRUM, NIDDASTR. 17, 65470 RAUNHEIM

Kontakt: Ev. Paulusgemeinde Raunheim, Niddastr. 15,
65479 Raunheim, 06142-43955; buero@paulusgemeinde-raunheim.de

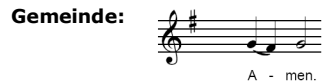
EVANGELISCHE PAULUSGEMEINDE RAUNHEIM
GOTTESDIENST-ORDNUNG (LITURGIE)

Orgelvorspiel

KV oder Pfarrer/in: Begrüßung Wochenspruch/Sonntag

Gemeinde: Eingangslied

Pfarrer/in: [Votum] "Im Namen des Vaters, des Sohnes und des Heiligen Geistes"



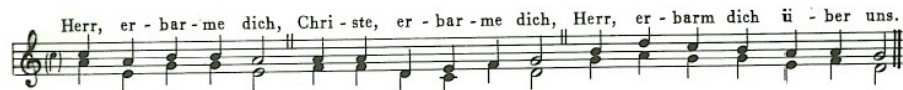
Pfarrer/in: Psalm (im Wechsel mit Gemeinde gesprochen) oder Eingangsspruch endet mit: "Kommt, lasst uns den Herrn anbeten!"

Gemeinde: [Kleines Gloria - gesungen]



Pfarrer/in: Sündenbekenntnis - endet mit: "Herr, erbarme dich!"

Gemeinde: [Kyrie - gesungen]



Pfarrer/in: [Absolution] Gnadenverkündigung

endet mit: "Lobsinget dem Herrn, erhebet seinen Namen!"

oder „AMEN“ (in der Passionszeit)

Gemeinde: [Großes Gloria - gesungen] (ENTFÄLLT IN DER PASSIONSZEIT)



Pfarrer/in: [Salutatio] "Der Herr sei mit Euch!"

Gemeinde: und mit Dei-nem Geist.



Pfarrer/in: [Oratio] Gebet

endet mit: "Durch Jesus Christus, unseren Herrn von Ewigkeit zu Ewigkeit!"



Schriftlesung [Gemeinde steht dazu auf]

endet mit: "Selig sind die Gottes Wort hören und bewahren. Halleluja"
in der Passionszeit (Aschermittwoch bis Ostern) endet es mit: "Amen"



Glaubensbekenntnis - gemeinsam stehend gesprochen

[Sofern Taufen im Gottesdienst erfolgen - ist hier die Tauf liturgie eingefügt]

Gemeinde: Lied vor der Predigt [Klingelbeutel geht herum, Spende für die eigene Gemeinde]

Pfarrer/in: Predigt

Gemeinde: Lied nach der Predigt

[Sofern Abendmahl im Gottesdienst - ist hier die Abendmahls liturgie eingefügt]

Pfarrer/in: Fürbittengebet [Gemeinde steht dazu auf]

Vaterunser-Gebet - gemeinsam stehend gesprochen

Gemeinde: Schlusslied

Pfarrer/in: Segen [Gemeinde steht dazu auf]



Orgelnachspiel (bitte noch sitzen bleiben)

Kollekte am Ausgang [für unterschiedliche Zwecke, die angesagt werden]

ABENDEMAHLSLITURGIE [setzt ein nach dem Lied nach der Predigt]

Pfarrer/in: Vorbereitung [ggf. mit Beichtfrage]

Pfr/in: Bereut Ihre Eure Sünden und begehrt Ihr Vergebung um Christi willen?

So antwortet: >Ja<; Gemeinde antwortet.

Pfr/in: Im Namen Jesu Christi spreche ich Euch frei. Euch geschehe wir Ihr glaubt. Amen.

Pfarrer/in: "Die Herzen in die Höhe!" =>



Pfarrer/in: "Lasset uns danksagen dem Herrn, unserem Gott!"



Pfarrer/in: [Präfation] Lobgebet

Gemeinde: [Sanctus] Lied Nr. 185.3 "Heilig, heilig, heilig ist der Herre Zebaoth..."

Pfarrer/in: [Konsekration] Einsetzungswort zum Abendmahl [ggf. mit Elevation]

Gemeinde: [Agnus dei] Lied Nr. 190.2 "Christe, du Lamm Gottes..."

Einladung zum Abendmahl und Austeilung ggf. mit abschließendem Friedensgruß
Gemeinde versammelt sich vor bzw. um den Altar

Pfarrer/in: Dankgebet

Gemeinde: Abendmahlslied